



**RED
WING**



**CATÁLOGO
2025**





CATÁLOGO 2025

TABLA DE CONTENIDOS

ROPA DE TRABAJO INDUSTRIAL	3
CAMISA INDUSTRIAL MANGA LARGA ALGODÓN	4
PANTALÓN INDUSTRIAL ALGODÓN	5
CAMISA EJECUTIVA MANGA LARGA PARA CABALLERO	6
CAMISA EJECUTIVA MANGA CORTA PARA CABALLERO	7
BLUSA EJECUTIVA MANGA LARGA PARA DAMA	8
BLUSA EJECUTIVA MANGA CORTA PARA DAMA	9
BATA DE LABORATORIO	10
OVEROL DE TRABAJO FLASHGUARD BRELITE	11
OVEROL DE TRABAJO ALGODÓN	12
OVEROL DE TRABAJO MANGA CORTA	13
OVEROL DE TRABAJO FLASHGUARD BRELITE	14
OVEROL DE TRABAJO ALGODÓN	15
OVEROL DE TRABAJO DALETEC®	16
TABLA DE TALLAS	17
MODELOS DESCONTINUADOS ÚLTIMAS TALLAS DISPONIBLES	18
CAMISA INDUSTRIAL MANGA LARGA TELA FLASHGUARD TENCEL	19
PANTALÓN INDUSTRIAL FLASHGUARD TENCEL	20
OVEROL DE TRABAJO FLASHGUARD TENCEL	21

**ROPA DE
TRABAJO
INDUSTRIAL**



76595

CAMISA INDUSTRIAL MANGA LARGA ALGODÓN

255GR/M² 7.46 OZ/YD²

100% ALGODÓN

Camisa Industrial marca Red Wing Shoes® modelo 76595, 100% algodón 255gr/m².

Confeccionada en manga larga con puño de 2" con aletilla y pinzas con dos botones de ajuste, dos bolsas frontales tipo parche (5" x 6.5") con tablón y solapa con botón (bolsa derecha con separación para lápiz/pluma).

Diseñada con tablón-plegue en espalda para mayor amplitud, cuello con botón para fijar, solapa de 1 1/2" de ancho al frente con diez botones de alta calidad (2 botones extras).

DISPONIBLE EN TALLAS: 32, 34, 36, 38, 40, 42, 44, 46, 48, 50, 52.

COLORES DISPONIBLES:

51	53	54	55	56	57
CAQUI	AZUL MARINO	AZUL REY	ROJO	GRIS GRAFITO	NARANJA



76663

PANTALÓN INDUSTRIAL ALGODÓN

255GR/M² 7.46 OZ/YD²

100% ALGODÓN

Pantalón Industrial marca Red Wing Shoes®
modelo 76663 100% algodón 255gr/m2.

Confeccionado en corte recto, con bolsas en los costados en forma diagonal, bolsas traseras ocultas con botón, pretina de 1 1/2" de ancho con botón seis trabillas (paracinto) costuras en la prenda con sobrehilado y cadeneta de seguridad, para mayor resistencia y tiro amplio para mayor comodidad al usuario.

DISPONIBLE EN TALLAS: 28, 30, 32, 34, 36, 38, 40, 46, 48, 50.
DE CINTURA POR 32 DE LARGO.

FABRICACIÓN ESPECIAL CON LARGO: 28, 30, 34 Y 36.

COLORES DISPONIBLES:

51	53	54	55	56	57
CAQUI	AZUL MARINO	AZUL REY	ROJO	GRIS GRAFITO	NARANJA



76661

CAMISA EJECUTIVA MANGA LARGA PARA CABALLERO

168GR/M² 4.96 OZ/YD²

100% ALGODÓN

Camisa ejecutiva marca Red Wing Shoes® fabricada en tela Borus 100% algodón 168gr/m² 4.96 oz/yd².

Confeccionada en manga larga con puño de 2" con aletilla y pinzas con dos botones de ajuste de bolsa frontal (izquierda) tipo parche (5" x 6.5") con separación para lápiz/pluma. Diseñada con pliegues en la espalda para mayor amplitud, cuello con botón para fijar, solapa de 1 1/2" de ancho al frente con diez botones de alta calidad.

DISPONIBLE EN TALLAS: 32, 34, 36, 38, 40, 42, 44, 46, 48, 50.

CONSULTA COLORES DISPONIBLES CON TU EJECUTIVO DE VENTAS.



76662

CAMISA EJECUTIVA MANGA CORTA PARA CABALLERO

168GR/M² 4.96 OZ/YD²

100% ALGODÓN

Camisa ejecutiva marca Red Wing Shoes® fabricada en tela Borus 100% algodón 168gr/m² 4.96oz/yd².

Confeccionada en manga corta y bolsa frontal (izquierda) tipo parche (5" x 6.5") con separación para lápiz/pluma. Diseñada con pliegues en la espalda para mayor amplitud, cuello con botón para fijar, solapa de 1 1/2" de ancho al frente con diez botones de alta calidad.

DISPONIBLE EN TALLAS: 32, 34, 36, 38, 40, 42, 44, 46, 48, 50.

CONSULTA COLORES DISPONIBLES CON TU EJECUTIVO DE VENTAS.



76704

BLUSA EJECUTIVA MANGA LARGA PARA DAMA

168GR/M² 4.96 OZ/YD²

100% ALGODÓN

Camisa ejecutiva marca Red Wing Shoes® fabricada en tela Borus 100% algodón 168gr/m² 4.96 oz/yd².

Confeccionada en manga larga con puño de 2" con aletilla y pinzas con dos botones de ajuste de bolsa frontal (izquierda) tipo parche (5" x 6.5") con separación para lápiz/pluma. Diseñada con pliegues en la espalda para mayor amplitud, cuello con botón para fijar, solapa de 1 1/2" de ancho al frente con diez botones de alta calidad.

DISPONIBLE EN TALLAS: 32, 34, 36, 38, 40, 42, 44, 46, 48, 50.

CONSULTA COLORES DISPONIBLES CON TU EJECUTIVO DE VENTAS.



76705

BLUSA EJECUTIVA MANGA CORTA PARA DAMA

168GR/M² 4.96 OZ/YD²

100% ALGODÓN

Camisa ejecutiva marca Red Wing Shoes® fabricada en tela Borus 100% algodón 168gr/m² 4.96 oz/yd².

Confeccionada en manga corta y bolsa frontal (izquierda) tipo parche (5" x 6.5") con separación para lápiz/pluma. Diseñada con pliegues en la espalda para mayor amplitud, cuello con botón para fijar, solapa de 1 1/2" de ancho al frente con diez botones de alta calidad.

DISPONIBLE EN TALLAS: 32, 34, 36, 38, 40, 42, 44, 46, 48, 50.

CONSULTA COLORES DISPONIBLES CON TU EJECUTIVO DE VENTAS.



76883

BATA DE LABORATORIO

255GR/M² 7.430Z/YD²

100% ALGODÓN

Bata de Laboratorio confeccionada en tela 100% algodón.

DISPONIBLE EN TALLAS: XS, S, M, L, XL, 2XL.

COLORES DISPONIBLES:

51	53	54	55	56	57
CAQUI	AZUL MARINO	AZUL REY	ROJO	GRIS GRAFITO	NARANJA



76161

OVEROL DE TRABAJO FLASHGUARD BRELITE

4.7 OZ/YD² 220.44 GR/M²

65% LENZING FR, 33% ARAMIDA, 2% ANTIESTÁTICO

Overol confeccionado en una sola pieza, con cintas retroreflectivas de 1" de ancho, colocadas en hombros, codos y pantorrilla, FR Retardante de flama); Diseño con pliegues (espalda) en ambos lados para amplia comodidad a la acción. Cremallera al frente de doble acción protegido con solapa y broches; La parte superior del overol es unido a la parte inferior con una banda de 1 1/2" de ancho con costuras reforzadas y elástico forrado en los costados de la cintura para un comodo ajuste.

DISPONIBLE EN TALLAS: 32, 34, 36, 38, 40, 42, 44, 46, 48, 50.

SOBRE PEDIDO: 52, 54, 56, 58, 60, 62, 64, 66, 68, 70.

COLORES DISPONIBLES:

53	54	55	76	57
AZUL MARINO	AZUL REY	ROJO	GRIS CLARO	NARANJA





77059

OVEROL DE TRABAJO DE ALGODÓN

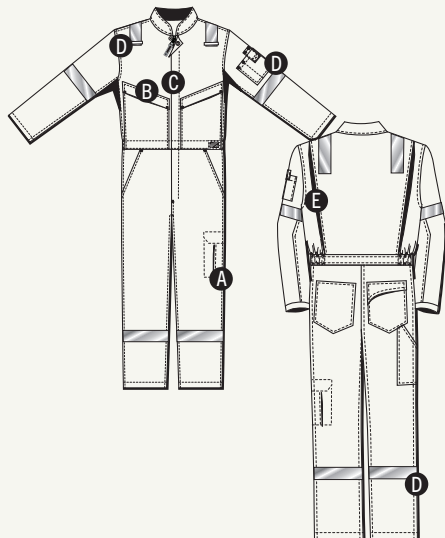
7.46 OZ/YD²

100% ALGODÓN

El overol ventilado estilo de lujo presenta un gran ajuste y cremalleras en espiral en todas partes. Los botones de presión y las cremalleras están cubiertos por tela en el interior, por lo que solo el material protector suave entra en contacto con la piel. Las costuras principales tienen puntadas dobles o triples y los puntos de tensión tienen tachuelas para mayor resistencia. Cintas reflejantes de 1" de ancho.

Características

- A. Bolsillo cargo con bolsillo separado para teléfono móvil en la pierna izquierda.
- B. Dos bucles de radio
- C. Cremallera helicoidal de poliéster de alta densidad negra bidireccional oculta con cierre de botón a presión.
- D. Cintas reflejantes no FR de 1" (25.4 mm) de ancho alrededor de los brazos, las piernas y sobre los hombros
- E. Tejido de punto debajo de los brazos y en los pliegues de la espalda para ventilación y libertad de movimiento.



COLORES DISPONIBLES:

51	53	54	55	56	57
CAQUI	AZUL MARINO	AZUL REY	ROJO	GRIS GRAFITO	NARANJA



76834

OVEROL DE TRABAJO DE ALGODÓN MANGA CORTA

7.43 OZ/YD² 255 GR/M²

100% ALGODÓN

Confeccionado en una sola pieza con cintas retroreflectivas de 1" de ancho, colocadas en hombros, codos y pantorrilla. Diseñado con mangas cortas, pliegues (espalda) en ambos lados para amplia comodidad a la acción. Cremallera al frente de doble acción protegido con solapa y broches; La parte superior del overol es unido a la parte inferior con una banda de 1 1/2" de ancho con costuras reforzadas y elástico forrado en los costados de la cintura para un comodo ajuste.

DISPONIBLE EN TALLAS: 32, 34, 36, 38, 40, 42, 44, 46, 48, 50.

SOBRE PEDIDO: 52, 54, 56, 58, 60, 62, 64, 66, 68, 70.

COLORES DISPONIBLES:

51	53	54	55	56	57
CAQUI	AZUL MARINO	AZUL REY	ROJO	GRIS GRAFITO	NARANJA



61807

OVEROL DE TRABAJO FLASHGUARD BRELITE

4.7 OZ/YD² 160 GR/M²

65% LENZING FR, 33% ARAMIDA, 2% ANTIESTÁTICO

El overol ventilado tiene un aspecto excepcional y proporciona comodidad, movilidad y funcionalidad óptimas. Tejido FR de punto debajo de los brazos y pliegues en la espalda para una ventilación superior y libertad de movimiento. Cuenta con nueve bolsillos y cremalleras en espiral antichispas YKK® ocultas en todas partes.

Los botones de presión y las cremalleras están cubiertos por tela en el interior, por lo que sólo el material protector suave entra en contacto con la piel. Las costuras principales tienen costuras dobles o triples y los puntos de tensión están rematados para mayor resistencia. La cinta reflectante FR perforada de 2"/50 mm aplicada en hombros, brazos y piernas ofrece mayor transpirabilidad, visibilidad y seguridad.

DISPONIBLE EN TALLAS: 32, 34, 36, 38, 40, 42, 44, 46, 48, 50.

SOBRE PEDIDO: 52, 54, 56, 58, 60, 62, 64, 66, 68, 70.

COLORES DISPONIBLES:

53	54	55	76	57
AZUL MARINO	AZUL REY	ROJO	GRIS CLARO	NARANJA





76053

OVEROL DE TRABAJO ALGODÓN

255 GR/M² 7.43 OZ/YD²

100% ALGODÓN

Overol confeccionado en una sola pieza con cintas de retroreflectivas de 1" de ancho, colocadas en hombros, codos y pantorrilla. Diseñado con pliegues (espalda) en ambos lados para amplia comodidad a la acción. Cremallera al frente de doble acción protegido con solapa y broches; La parte superior del overol es unido a la parte inferior con una banda de 1 1/2" de ancho con costuras reforzadas y elástico forrado en los costados de la cintura para un cómodo ajuste.

DISPONIBLE EN TALLAS: 32, 34, 36, 38, 40, 42, 44, 46, 48, 50.

SOBRE PEDIDO: 52, 54, 56, 58, 60, 62, 64, 66, 68, 70.

COLORES DISPONIBLES:

51	53	54	55	56	57
CAQUI	AZUL MARINO	AZUL REY	ROJO	GRIS GRAFITO	NARANJA



76788

OVEROL DE TRABAJO

DALETEC®

255 GR/M² 7.43 OZ/YD²

100% ALGODÓN

Overol confeccionado en una sola pieza con 8 bolsas: 2 tipo parche en diagonal con cremallera y solapa al frente, 2 bolsas pantaloneras ocultas al frente en diagonal con interior, 2 bolsas tipo parche traseras (bolsa derecha con solapa, bolsa izquierda libre). Aperturas en ambos lados para facilitar ventilación. Cinta retroreflectiva FR: 1" colocada en brazos, piernas, cuello y solapa frontal. La zona inguinal con broches, bolsa porta herramienta en pierna derecha. Bolsa en brazo izquierdo con separación para lápices/ pluma con aplicación interior en Velcro®. Diseño en la espalda con pliegues en ambos lados para facilitar y dar libertad de movimiento y comodidad.

Cremallera en espiral YKK® al frente de doble acción protegido con solapa y broche en parte superior del zipper, intermedia y otro a la altura de la cintura. La parte superior del overol es unida a la parte inferior con una banda de 1 1/2" de ancho con costuras reforzadas y elástico forrado en los costados de la cintura para un cómodo ajuste.

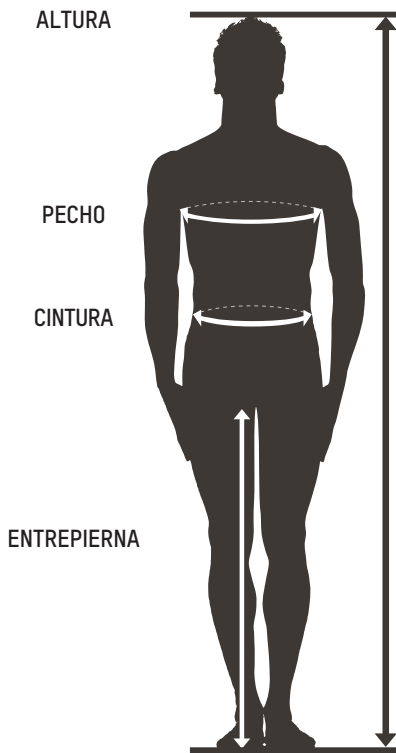
DISPONIBLE EN TALLAS: 32, 34, 36, 38, 40, 42, 44, 46, 48, 50.

SOBRE PEDIDO: 52, 54, 56, 58, 60, 62, 64, 66, 68, 70.

COLORES DISPONIBLES:

54	55	57
AZUL REY	ROJO	NARANJA

TABLA DE TALLAS OVEROLES



TALLA (PECHO)	MEDIDAS		OVEROL
	EQUIVALENTE EN EU/RU	EQUIVALENTES A PULGADAS / CM	
32	42	30" - 32"	76-82 CM
34	44	32" - 34"	82-86 CM
36	46	34" - 36"	86-92 CM
38	48	36" - 38"	92-97 CM
40	50	38" - 40"	97-102 CM
42	52	40" - 42"	102-107 CM
44	54	42" - 44"	107-112 CM
46	56	44" - 46"	112-117 CM
48	58	46" - 48"	117-122 CM
50	60	48" - 50"	122-127 CM
52	62	50" - 52"	127-132 CM
54	64	52" - 54"	132-137 CM
56	66	54" - 56"	137-142 CM
58	68	56" - 58"	142-147 CM
60	70	58" - 60"	147-152 CM
62	72	60" - 62"	152-157 CM
64	74	62" - 64"	157-163 CM
66	76	64" - 66"	163-168 CM
68	78	66" - 68"	168-173 CM
70	80	68" - 70"	173-178 CM
ALTURA	ALTURA EQUIVALENTE A PULGADAS/CM		
Corto	Hasta 5'9"	Hasta 175 cm	
Regular	Hasta 6'1"	Hasta 185 cm	
Largo	Hasta 6'4"	Hasta 196 cm	
Extra Largo	6'4" para arriba	175 cm para arriba	

**MODELOS
DESCONTINUADOS
ÚLTIMAS TALLAS
DISPONIBLES**



76602

CAMISA INDUSTRIAL MANGA LARGA TELA FLASHGUARD TENCEL

6.5 OZ/YD²/200GR²

54% MODACRILICO, 35% ALGODÓN, 10% ARAMIDA, 1% CARBÓN

Camisa Industrial marca Red Wing Shoes® modelo 76602, fabricada en tela Flashguard mr FR (contra fuego repentino) 6.5 oz/yd²/200gr² certificada NFPA-2112, compuesta en 54% Modacrílico, 35% Algodón, 10% Aramida y 1% Carbón.

Confeccionada en manga larga con puño de 2" con aletilla y pinzas con dos botones de ajuste, dos bolsas frontales tipo parche (5" x 6.5") con tablón y solapa con botón (bolsa deecha con separación para lápiz/pluma). Diseñada con tablón-plegue en espalda para mayor amplitud, cuello con botón para fijar, solapa de 1 1/2" de ancho al frente con diez botones de alta calidad, (2 botones extras).

DISPONIBLE EN TALLAS: 32, 34, 38, 40, 42, 44, 48, 50.

COLORES DISPONIBLES:

53	54	55	56	57
AZUL MARINO	AZUL REY	ROJO	GRIS GRAFITO	NARANJA



MODELO DESCONTINUADO, PREGUNTA POR TALLAS DISPONIBLES



76668

PANTALÓN INDUSTRIAL FLASHGUARD TENCEL

6.5 OZ/YD²/200GR²

54% MODACRILICO, 35% ALGODÓN, 10% ARAMIDA, 1% CARBÓN

Pantalón Industrial marca Red Wing Shoes® modelo 76668, fabricada en tela Flashguard mr FR (contra fuego repentino) 6.5 oz/yd²/200gr² certificada NFPA-2112, compuesta en 54% Modacrílico, 35% Algodón, 10% Aramida y 1% Carbón.

Confeccionado en corte recto, con bolsas en los costados en forma diagonal, bolsas traseras ocultas con botón, pretina de 1 1/2" de ancho con botón, seis trabillas (para cinto) costuras en la prenda con sobrehilado, cadeneta de seguridad para mayor resistencia y tiro amplio para mayor comodidad al usuario.

DISPONIBLE EN TALLAS: 28, 30, 32, 34, 38, 40, 42, 44, 46, 48, 50
DE CINTURA POR 32 DE LARGO

FABRICACIÓN ESPECIAL CON LARGO: 28, 30, 34 Y 36.

COLORES DISPONIBLES:

53	54	55	56	57
AZUL MARINO	AZUL REY	ROJO	GRIS GRAFITO	NARANJA



MODELO DESCONTINUADO, PREGUNTA POR TALLAS DISPONIBLES



76158

OVEROL DE TRABAJO FLASHGUARD TENCEL

6.5 OZ/YD²/200GR²

100% ALGODÓN

Overol confeccionado en una sola pieza con cintas de retroreflectivas de 1" de ancho, colocadas en hombros, codos y pantorrilla, FR (retardante a la flama); Diseñado con pliegues (espalda) en ambos lados para amplia comodidad a la acción. Cremallera al frente de doble acción protegido con solapa y broches; La parte superior del overol es unido a la parte inferior con una banda de 1 1/2" de ancho con costuras reforzadas y elástico forrado en los costados de la cintura para un cómodo ajuste.

DISPONIBLE EN TALLAS: 32, 34, 36, 38, 40, 42, 44, 46, 48, 50.

SOBRE PEDIDO: 52, 54, 56, 58, 60, 62, 64, 66, 68, 70.

COLORES DISPONIBLES:

53	54	55	56	57
AZUL MARINO	AZUL REY	ROJO	GRIS GRAFITO	NARANJA



MODELO DESCONTINUADO, PREGUNTA POR TALLAS DISPONIBLES



DISTRIBUIDOR OFICIAL
ventas@safety-offshore.com