



MODUSS SHOES
SAFETY OFFSHORE OF MEXICO

CATÁLOGO CALZADO

2025

Tu **seguridad** es
nuestra prioridad **absoluta.**



MODUSS SHOES

SAFETY OFFSHORE OF MEXICO



MODUSS SHOES es nuestra línea exclusiva de calzado industrial, fabricada con los más altos estándares de calidad, garantizando tu seguridad en todo momento.

Sabemos que la protección es primordial en tu entorno de trabajo. Es por eso que en **MODUSS SHOES** nos esforzamos en proporcionarte calzado industrial confiable, adaptado a tus diferentes necesidades y requerimientos.

¿QUÉ NOS

DESTACA?

La Inyección Directa al corte

Fabricamos utilizando el innovador sistema de inyección directa al corte, que consiste en inyectar la suela en forma líquida a la parte superior del calzado. Este proceso no requiere ningún tipo de costura ni pegamento, lo que resulta en una unión más **sólida** y **duradera** en comparación con otros métodos de construcción y fabricación.

La inyección directa garantiza:

Durabilidad y resistencia
Precisión y consistencia
Eficiencia y productividad



¿POR QUÉ MODUSS SHOES ES TU **MEJOR** OPCIÓN?

Alta calidad

Nuestro calzado cumple plenamente con la normativa NOM-113-STPS-2009, garantizando una calidad y seguridad óptima para entornos industriales.

Satisface todas las necesidades

A pesar de incorporar punteras protectoras, todo nuestro calzado es antiderrapante, ligero y con alto confort, priorizando tanto la seguridad como la comodidad.

Óptima Relación Calidad-Precio

Ofrecemos un equilibrio perfecto entre precio y calidad, asegurando que obtengas un valor excepcional por tu inversión en nuestro calzado.

Además Moduss Shoes, brinda la oportunidad de personalizar el estilo o las características del calzado conforme a las preferencias del cliente al adquirir al por mayor.



MODUSS SHOES
SAFETY OFFSHORE OF MEXICO



BOTA

BORCEGUÍ



BOTÍN

TENIS



CHOCLO



MOCASÍN



CARACTERÍSTICAS

Tipos de Casco



Casco de polietileno:

Casco destinado a actividades donde el usuario está expuesto únicamente a riesgos menores, tales como cortaduras, laceraciones, golpes contra objetos, entre otros; Que no requieren contar con alguna característica en especial de protección.



Casco de acero:

Es uno de los cascos más utilizados en la industria, está destinado para la protección integral de los dedos del pie, donde existen riesgos de impacto y compresión.



Casco de policarbonato (dieléctrico):

Este casco reúne las características del casco de acero (protege contra impacto y compresión), añadiendo que protege al usuario contra riesgos de choque eléctrico, además es un casco más ligero.

Tipos de suela



Suela mono-densidad:

Este tipo de suela es más ligera y se utiliza solamente para pisos lisos u oficinas, tales como maquiladoras, transporte, industria textil, automotrices, etc. Es antiderrapante.



Suela doble-densidad:

Esta suela es más resistente a la abrasión y al desgaste, por eso se utiliza para trabajo rudo, en tipo terracería, o para la industria metal mecánica. Es antiderrapante.



Suela hule ruber - RACN:

Hule - Acrilo Nitrilo
Doble densidad con alta resistencia a la abrasión, flexión, aceites, gasolina, con buena flexibilidad a bajas temperaturas, antiderrapante, resistente a la tracción y desgarre.

Adicionales / Aditamentos



Puntera KEVLAR contra abrasión:

Esta característica es especialmente importante en entornos industriales donde los trabajadores están expuestos a objetos afilados, o condiciones adversas donde se podría dañar el calzado y causar lesiones en los dedos del pie.



Plantilla anti-perforación KEVLAR:

Protege la planta del pie contra objetos punzo-cortantes que pueden traspasar la suela del calzado.



Cinta fotoluminiscente:

Esta cinta contiene materiales que absorben la luz y luego la emiten en la oscuridad, proporcionando una visibilidad mejorada en condiciones de baja iluminación.



MODUSS SHOES

SAFETY OFFSHORE OF MEXICO

Este catálogo muestra nuestro calzado ocupacional y de protección que fabricamos y comercializamos en el territorio nacional, cumple con la funcionalidad del calzado que tiene que ver con alguna característica de protección, además de que su diseño y fabricación es 100% MEXICANO.

Incorpora características especiales para proteger al usuario de lesiones que pueden producirse en el desarrollo de sus actividades, ya que han sido especialmente diseñados y fabricados para cumplir las especificaciones y requisitos establecidos en la Norma Oficial Mexicana (NOM-113-STPS-2009).



Clasificación del calzado de seguridad

DE ACUERDO A LA NOM-113-STPS-2009

TIPO I: Calzado Ocupacional

Es aquél destinado a usarse en actividades de trabajo donde el usuario está expuesto únicamente a riesgos menores, tales como cortaduras, laceraciones, golpes contra objetos, entre otros; Que no requiere contar con alguna característica en especial de protección, como los numerales del 5.2 al 5.7 de la presente Norma.

TIPO II: Calzado con Puntera de Protección

Es aquél destinado a la protección integral de los dedos del pie, donde existe el riesgo de impacto y compresión.

TIPO III: Calzado con Puntera de Protección Dieléctrico

Es aquél destinado a proteger al usuario contra riesgos de choque eléctrico.

TIPO IV: Calzado de protección metatarsal

Es aquél destinado a proteger el empeine del pie con riesgos de impacto directo al metatarso, además de cubrir los riesgos del calzado Tipo II.

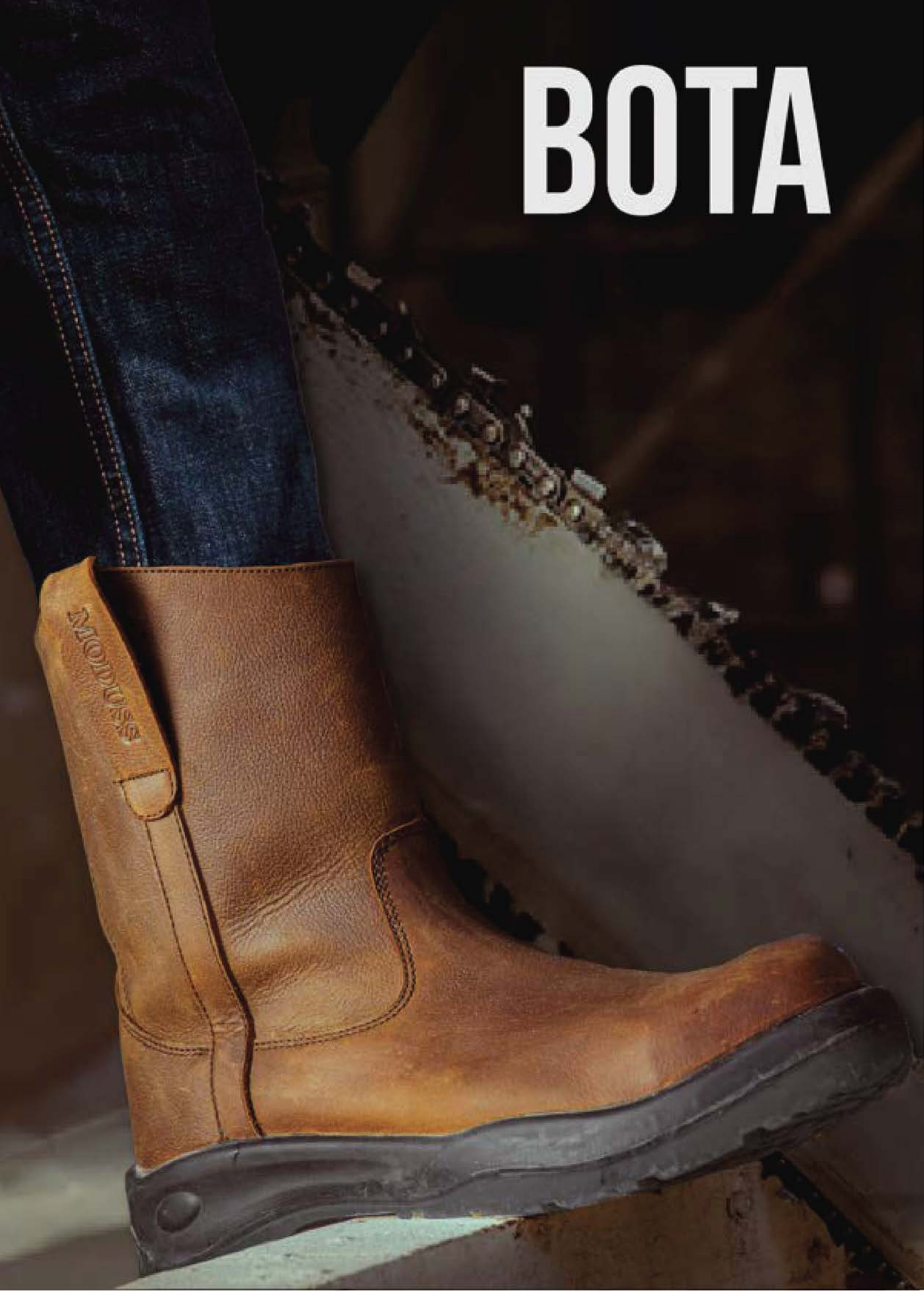
TIPO V: Calzado Conductivo

Es aquél destinado a disipar la electricidad estática del cuerpo al piso, para reducir la posibilidad de ignición de mezclas explosivas o sustancias inflamables.

TIPO VI: Calzado Resistente a la Penetración

Es aquél destinado a proteger la planta del pie del usuario contra objetos punzo-cortantes, que pueden traspasar la suela del calzado.

BOTA





802CNE / Tipo II



802CAN / Tipo II



Modelo 802

Bota de seguridad tipo Roper "Petrolera" fabricada en piel flor entera Napa. Con plantilla ergonómica de alta absorción de impacto, antifatiga, transpirable y antibacterial.

CARACTERÍSTICAS



CASCO DE ACERO



SUELA DOBLE-DENSIDAD



SUELA ANTIDERRAPANTE

USO	NIVEL DE ABRASIÓN	ACEITES	RECOMENDADO
Rudo.	Mediano.	Contacto ocasional, con hidrocarburos aceites, pisos húmedos.	Para Trabajadores de Embarcaciones (barcos, abastecedores, lanchas de cabotaje etc) Muelles/terminales marítimas o en construcción.

Tallas: 3 - 13 Incluyendo números medios.

Disponible en suela color **Naranja** y **Negro**.

FICHA TÉCNICA





Tipo II



Modelo 802 CNE/RACN

Bota de seguridad tipo Roper "Petrolera" fabricada en piel entera Napa. Con plantilla ergonómica de alta absorción de impacto, antifatiga, transpirable y antibacterial.

CARACTERÍSTICAS



CASCO DE ACERO



SUELA DE HULE RACN



SUELA ANTIDERRAPANTE

USO	NIVEL DE ABRASIÓN	ACEITES	RECOMENDADO
Rudo.	Alto.	Resistente a aceites, hidrocarburos y/o productos químicos así como a altas temperaturas.	Para entornos rudos como construcción, minería, metalmecánica o para Trabajadores de Embarcaciones (barcos, abastecedores, lanchas de cabotaje etc), Muelles/terminales marítimas.

Tallas: 3 - 13 Incluyendo números medios.

FICHA TÉCNICA





803CNE / Tipo III



803CAM / Tipo III



Modelo 803

Bota de seguridad tipo Roper "Petrolera" fabricada en piel vacuno flor entera Napa. Con plantilla ergonómica de alta absorción de impacto, antifatiga, transpirable y antibacterial.

CARACTERÍSTICAS



CASCO DE POLICARBONATO (DIELECTRICO)



SUELA DOBLE-DENSIDAD



SUELA ANTI DERRAPANTE

USO	NIVEL DE ABRASIÓN	ACEITES	RECOMENDADO
Rudo.	Mediano.	Contacto ocasional, con hidrocarburos aceites, pisos húmedos.	Para Trabajadores de Embarcaciones (barcos, abastecedores, lanchas de cabotaje etc) Muelles/terminales maritimas o en construcción.

Tallas: 3 - 13 Incluyendo números medios.

Disponibile en suela color **Amarillo** y **Negro**.

FICHA TÉCNICA





Tipo III



Modelo 803 CNE/RACN

Bota de seguridad tipo Roper "Petrolera" fabricada en piel entera Napa. Con plantilla ergonómica de alta absorción de impacto, antifatiga, transpirable y antibacterial.

CARACTERÍSTICAS



CASCO DE POLICARBONATO
(DIELÉCTRICO)



SUELA DE HULE RACN



SUELA ANTIDERRAPANTE

USO	NIVEL DE ABRASIÓN	ACEITES	RECOMENDADO
Rudo.	Alto.	Resistente a aceites, hidrocarburos y/o productos químicos así como a altas temperaturas.	Para entornos rudos como construcción, minería, metalmecánica o para Trabajadores de Embarcaciones (barcos, abastecedores, lanchas de cabotaje etc), Muelles/terminales marítimas, o almacenes donde estén expuestos a choques de descarga eléctrica.

Tallas: 3 - 13 Incluyendo números medios.

FICHA TÉCNICA





Tipo III



Modelo 803 CNE/CWP

Bota de Seguridad Impermeable confeccionada en piel de vacuno Crazy Horse con membrana sellada, diseñada para condiciones extremas. Incorpora una plantilla de Kevlar anti perforación y un casco de policarbonato ligero que ofrece protección total sin comprometer la comodidad. Su suela de doble densidad está especialmente diseñada para uso rudo, brindando alta resistencia al desgaste y máxima absorción de impacto, ideal para largas jornadas en entornos exigentes.

CARACTERÍSTICAS



CASCO DE POLICARBONATO (DIELÉCTRICO)



SUELA DOBLE-DENSIDAD



PLANTILLA ANTI-PERFORACIÓN



SUELA ANTIDERRAPANTE

USO	NIVEL DE ABRASIÓN	ACEITES	RECOMENDADO
Rudo.	Mediano.	Contacto ocasional, con hidrocarburos aceites, pisos húmedos.	Para operarios de industria textil, trabajadores de almacenes, técnicos supervisores que ocasionalmente deben estar en áreas de trabajo, o almacenes donde estén expuestos a choques de descarga eléctrica.

Tallas: 3 - 13 Incluyendo números medios.

FICHA TÉCNICA





Tipo III +VI



Modelo 836KR

Bota de Seguridad Tipo Roper "Petrolera" Fabricada en piel de vacuno hidrofugada repelente al agua, esta bota ofrece protección confiable en condiciones exigentes. Equipada con puntera y plantilla anti-perforación Kevlar, junto con una plantilla de poliuretano acolchonada para máxima absorción de impacto y casco de policarbonato.

CARACTERÍSTICAS

- 
CASCO DE POLICARBONATO
(DIELECTRICO)
- 
SUELA DE HULE RACH
- 
PLANTILLA ANTI-PERFORACIÓN
- 
PUNTERA KEVLAR
- 
SUELA ANTIDERRAPANTE

FICHA TÉCNICA



USO	NIVEL DE ABRASIÓN	ACEITES	RECOMENDADO
Rudo.	Alto.	Resistente a aceites, hidrocarburos y/o productos químicos así como a altas temperaturas.	Para entornos rudos como construcción, minería, metalmecánica o para Trabajadores de Embarcaciones (barcos, abastecedores, lanchas de cabotaje etc), Muelles/terminales marítimas, o almacenes donde estén expuestos a choques de descarga eléctrica.

Tallas: 3 - 13 Incluyendo números medios.



803 BNNE / Tipo III



Tipo II / 802 BNNE



Modelo 800 BNNE

Bota de seguridad tipo Roper "Petrolera" fabricada en piel grabada Flotter/ Tubo Micropiel. Con plantilla ergonómica de alta absorción de impacto, antifatiga, transpirable y antibacterial.

CARACTERÍSTICAS



CASCO DE ACERO



CASCO DE POLICARBONATO (DIELÉCTRICO)



SUELA ANTIDERRAPANTE



SUELA MONO-DENSIDAD

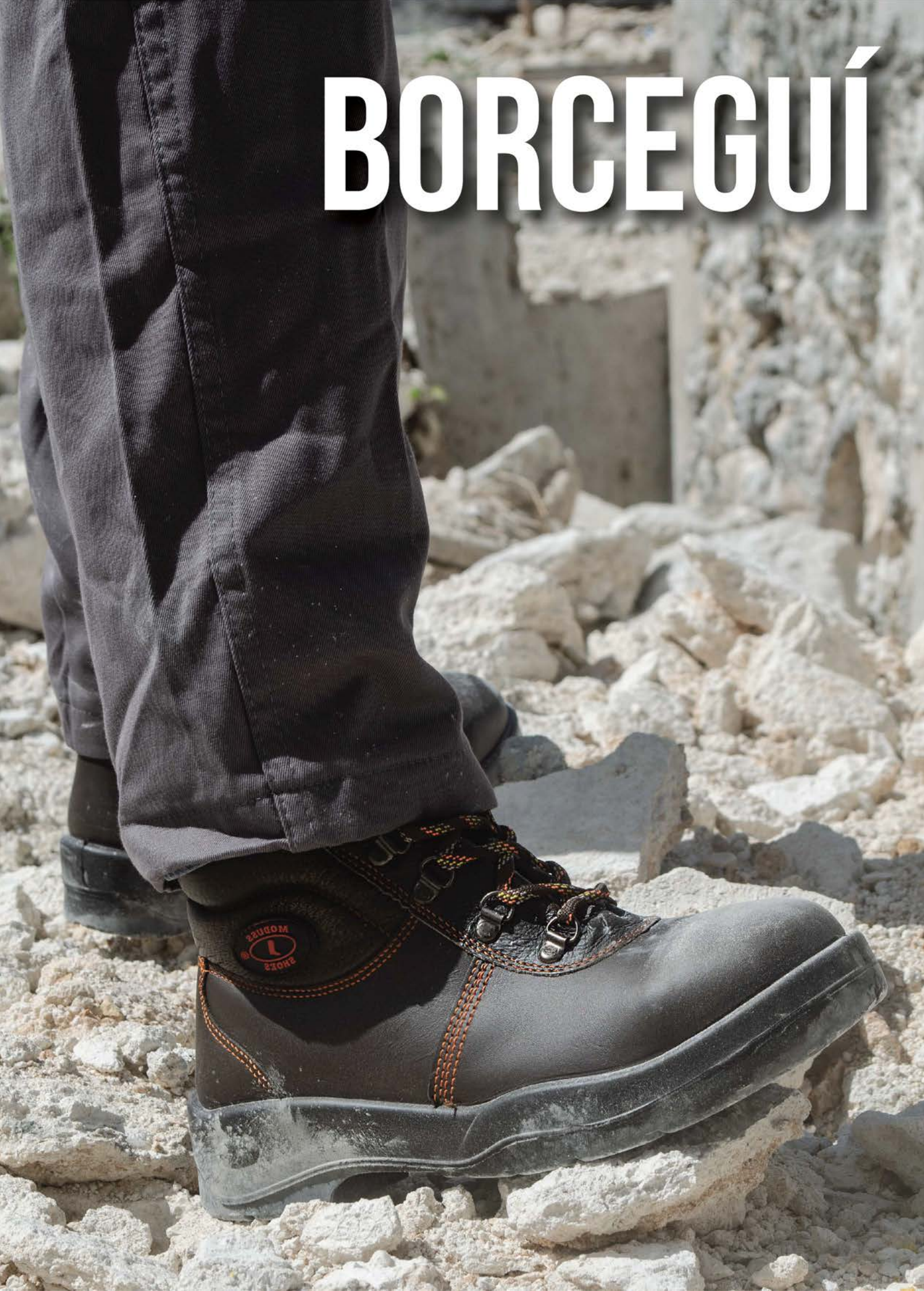
FICHA TÉCNICA



USO	NIVEL DE ABRASIÓN	ACEITES	RECOMENDADO
No rudo.	Bajo.	Recomendable, para áreas de trabajo, limpias, lisas, libres de humedad, de hidrocarburos y/o de solventes.	Para Trabajadores de Embarcaciones (barcos, abastecedores, lanchas de cabotaje etc) Muelles/terminales marítimas.

Tallas: 3 - 13 Incluyendo números medios.

BORCEGUÍ





032 CNE /Tipo II



033 CAM /Tipo III



033 CNE / Tipo III



Modelo 030

Borcegú de seguridad fabricado en piel vacuno flor entera Napa. Con plantilla ergonómica de alta absorción de impacto, antifatiga, transpirable y antibacterial.

USO	NIVEL DE ABRASIÓN	ACEITES	RECOMENDADO
Rudo.	Mediano.	Contacto ocasional, con hidrocarburos, aceites, pisos húmedos.	Para personal que labora en plantas industriales, construcción, gasolineras o lugares donde hay que proteger los pies y tobillos.

Tallas: 3 - 13 incluyendo números medios.

Disponible en suela color **Amarillo** y **Negro**.

CARACTERÍSTICAS



CASCO DE ACERO



CASCO DE POLICARBONATO (DIELÉCTRICO)



SUELA DOBLE-DENSIDAD



SUELA ANTIDERRAPANTE

FICHA TÉCNICA





Tipo III+VI



Modelo 036LG

Borceguí de seguridad fabricado en piel vacuno Nobuck. Con plantilla ergonómica de alta absorción de impacto, antifatiga, transpirable y antibacterial. Con protección contra objetos punzocortantes en la planta del pie.

USO	NIVEL DE ABRASIÓN	ACEITES	RECOMENDADO
Rudo.	Mediano.	Contacto ocasional con hidrocarburos, aceites, pisos húmedos.	Para operarios de industria textil, trabajadores de almacenes, técnicos supervisores que ocasionalmente deben estar en áreas de trabajo, o almacenes donde estén expuestos a choques de descarga eléctrica.

Tallas: 3 - 13 incluyendo números medios.

CARACTERÍSTICAS

-  CASCO DE POLICARBONATO (DIELÉCTRICO)
-  SUELA DOBLE-DENSIDAD
-  PLANTILLA ANTI-PERFORACIÓN
-  SUELA ANTIDERRAPANTE

FICHA TÉCNICA





042CAN / Tipo II



042CNE / Tipo II



Modelo 042

Borceguí de seguridad fabricado en piel vacuno flor entera Napa. Con plantilla ergonómica de alta absorción de impacto, antifatiga, transpirable y antibacterial.

CARACTERÍSTICAS



CASCO DE ACERO



SUELA DOBLE-DENSIDAD



SUELA ANTIDERRAPANTE

USO	NIVEL DE ABRASIÓN	ACEITES	RECOMENDADO
Rudo.	Mediano.	Contacto ocasional, con hidrocarburos, aceites, pisos húmedos.	Para personal que labora en plantas industriales, construcción, gasolineras o lugares donde hay que proteger los pies y tobillos.

Tallas: 3 - 13 incluyendo números medios.

Disponible en suela color **Naranja y Negro**.

FICHA TÉCNICA





053CAM / Tipo III



053CAM / Tipo III



Modelo 053CAM

Borceguí de seguridad fabricado en piel vacuno flor entera Napa. Con plantilla ergonómica de alta absorción de impacto, antifatiga, transpirable y antibacterial.

CARACTERÍSTICAS



CASCO DE POLICARBONATO (DIELÉCTRICO)



SUELA ANTIDERRAPANTE



SUELA DOBLE-DENSIDAD

USO	NIVEL DE ABRASIÓN	ACEITES	RECOMENDADO
Rudo.	Mediano.	Contacto ocasional, con hidrocarburos, aceites, pisos húmedos.	Para operarios de industria textil, trabajadores de almacenes, técnicos supervisores que ocasionalmente deben estar en áreas de trabajo, o almacenes donde estén expuestos a choques de descarga eléctrica.

Tallas: 3 - 13 incluyendo números medios.
Disponible en suela color **Amarillo** y **Negro**.

FICHA TÉCNICA





072NRS / Tipo II



072BNNE / Tipo II



Modelo 070

Borceguí de seguridad fabricado en piel vacuno flor entera Napa. Con plantilla ergonómica de alta absorción de impacto, antifatiga, transpirable y antibacterial.

CARACTERÍSTICAS



CASCO DE ACERO



SUELA MONO-DENSIDAD



SUELA ANTIDERRAPANTE



SUELA DOBLE-DENSIDAD

FICHA TÉCNICA



USO	NIVEL DE ABRASIÓN	ACEITES	RECOMENDADO
Rudo.	Mediano.	Contacto ocasional, con hidrocarburos, aceites, pisos húmedos.	Para personal que labora en plantas industriales, construcción, gasolineras o lugares donde hay que proteger los pies y tobillos.

Tallas: 3 - 13 incluyendo números medios.

Disponible en suela color **Rosa** y **Negro**.



Tipo III



Modelo 073LG

Borceguí de seguridad fabricado en piel vacuno Nobuck. Con plantilla ergonómica de alta absorción de impacto, antifatiga, transpirable y antibacterial.

CARACTERÍSTICAS



CASCO DE POLICARBONATO (DIELECTRICO)



SUELA DOBLE-DENSIDAD



SUELA ANTIDERRAPANTE

USO	NIVEL DE ABRASIÓN	ACEITES	RECOMENDADO
Rudo.	Mediano.	Contacto ocasional, con hidrocarburos, aceites, pisos húmedos.	Para personal que labora en plantas industriales, construcción, gasolineras o lugares donde hay que proteger los pies y tobillos o almacenes donde estén expuestos a choques de descarga eléctrica.

Tallas: 3 - 13 incluyendo números medios.

FICHA TÉCNICA





Tipo II+VI



Modelo 076LG

Borceguí de seguridad fabricado en piel corte vacuno Napa, color tabaco. Plantilla ergonómica de alta absorción de impacto, antifatiga, transpirable y antibacterial. Con protección contra objetos punzocortantes en la planta del pie.

CARACTERÍSTICAS



CASCO DE ACERO



SUELA DE DOBLE-DENSIDAD



SUELA ANTIDERRAPANTE



PLANTILLA ANTI-PERFORACIÓN

USO	NIVEL DE ABRASIÓN	ACEITES	RECOMENDADO
Rudo.	Mediano.	Contacto ocasional, con hidrocarburos, aceites, pisos húmedos.	Para personal que labora en plantas industriales, construcción, gasolineras o lugares donde hay que proteger los pies y tobillos.

Tallas: 3 - 13 incluyendo números medios.

FICHA TÉCNICA





Tipo III



Modelo 133NNE

Borceguí de seguridad fabricado en piel Flotter. Con plantilla ergonómica de alta absorción de impacto, antifatiga, transpirable y antibacterial.

CARACTERÍSTICAS



CASCO DE POLICARBONATO (DIELECTRICO)



SUELA MONO-DENSIDAD



SUELA ANTIDERRAPANTE

USO	NIVEL DE ABRASIÓN	ACEITES	RECOMENDADO
No rudo.	Bajo.	Recomendable, para áreas de trabajo, limpias, lisas, libres de humedad, de hidrocarburos y/o de solventes.	Para operarios de industria textil, trabajadores de almacenes, técnicos supervisores que ocasionalmente deben estar en áreas de trabajo, o almacenes donde estén expuestos a choques de descarga eléctrica.

Tallas: 3 - 13 incluyendo números medios.

FICHA TÉCNICA





Tipo II



Modelo 142 KGNE/C

Borceguí de seguridad fabricado en piel vacuno acabado Crazy Horse. Con plantilla ergonómica de alta absorción de impacto, antifatiga, transpirable y antibacterial.

CARACTERÍSTICAS



CASCO DE ACERO



CINTA FOTOLUMINISCENTE



SUELA DOBLE-DENSIDAD



SUELA ANTIDERRAPANTE



PUNTERA KEVLAR

USO	NIVEL DE ABRASIÓN	ACEITES	RECOMENDADO
Rudo.	Mediano.	Contacto ocasional, con hidrocarburos aceites, pisos húmedos.	Para personal que labora en plantas industriales, construcción, patios de maniobra, gasolineras, oficinas, o lugares donde hay que proteger los pies y tobillos

FICHA TÉCNICA



Tallas: 3 - 13 incluyendo números medios.



Tipo III



Modelo 143K8

Borceguí de seguridad fabricado en piel vacuno Crazy Horse. Con plantilla ergonómica de alta absorción de impacto, antifatiga, transpirable y antibacterial.

CARACTERÍSTICAS



CASCO DE POLICARBONATO (DIELECTRICO)



SUELA ANTIDERRAPANTE



CINTA FOTOLUMINISCENTE



SUELA DE HULE RACN



PUNTERA KEVLAR

USO	NIVEL DE ABRASIÓN	ACEITES	RECOMENDADO
Rudo.	Mediano.	Contacto ocasional, con hidrocarburos aceites, pisos húmedos, pisos metálicos (limpios).	Uso Industrial, Patio Industrial Petrolero ya que cumple con el requerimiento de 8 pulgadas de tubo, o almacenes donde estén expuestos a choques de descarga eléctrica.

FICHA TÉCNICA



Tallas: 3 - 13 Incluyendo números medios.



Tipo II



Modelo 182 GNE/C

Borcegú de seguridad fabricado en piel vacuno acabado Crazy Horse. Con plantilla ergonómica de alta absorción de impacto, antifatiga, transpirable y antibacterial.

CARACTERÍSTICAS



CASCO DE ACERO



SUELA DOBLE-DENSIDAD



SUELA ANTIDERRAPANTE

USO	NIVEL DE ABRASIÓN	ACEITES	RECOMENDADO
Rudo.	Mediano.	Contacto ocasional, con hidrocarburos, aceites, pisos húmedos, pisos metálicos (limpios).	Para personal que labora en plantas industriales, construcción, patios de maniobra, gasolineras, oficinas, o lugares donde hay que proteger los pies y tobillos.

Tallas: 3 - 13 Incluyendo números medios.

FICHA TÉCNICA





Tipo III



Modelo 213CF

Borceguí de seguridad fabricado en piel corte vacuno Napa, color tabaco. Con plantilla ergonómica de alta absorción de impacto, antifatiga, transpirable y antibacterial.

CARACTERÍSTICAS



CASCO DE POLICARBONATO (DIELÉCTRICO)



SUELA DE MONO-DENSIDAD



SUELA ANTIDERRAPANTE

USO	NIVEL DE ABRASIÓN	ACEITES	RECOMENDADO
No rudo.	Bajo.	Recomendable, para áreas de trabajo, limpias, lisas, libres de humedad, de hidrocarburos y/o de solventes.	Para operarios de industria textil, trabajadores de almacenes, técnicos supervisores que ocasionalmente deben estar en áreas de trabajo, o almacenes donde estén expuestos a choques de descarga eléctrica.

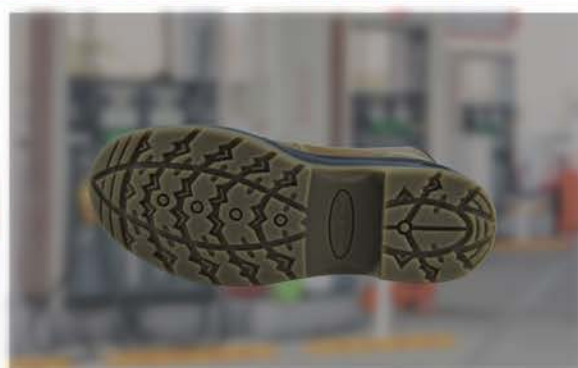
Tallas: 3 - 13 Incluyendo números medios.

FICHA TÉCNICA





Tipo II+VI



Modelo 216LG

Borceguí de seguridad fabricado en piel corte vacuno Napa, color tabaco. Plantilla ergonómica de alta absorción de impacto, antifatiga, transpirable y antibacterial. Con protección contra objetos punzocortantes en la planta del pie.

USO	NIVEL DE ABRASIÓN	ACEITES	RECOMENDADO
Rudo.	Mediano.	Contacto ocasional, con hidrocarburos, aceites, pisos húmedos.	Para personal que labora en plantas industriales, construcción, patios de maniobra, gasolineras, oficinas, o lugares donde hay que proteger los pies y tobillos.

CARACTERÍSTICAS



CASCO DE ACERO



SUELA DE DOBLE-DENSIDAD



SUELA ANTIDERRAPANTE



PLANTILLA ANTI-PERFORACIÓN

FICHA TÉCNICA



Tallas: 3 - 13 Incluyendo números medios.



BOTÍN

Modelo 110

Botín de seguridad tipo garrotero; fabricada en piel vacuno acabado Crazy Horse. Con plantilla ergonómica de alta absorción de impacto, antifatiga, transpirable y antibacterial.

Tallas: 3 - 13 con medias tallas.



112CNE / Tipo II

USO	Rudo.
NIVEL DE ABRASIÓN	Mediano.
ACEITES	Contacto ocasional, con hidrocarburos, aceites, pisos húmedos.
RECOMENDADO	Para personal que labora en plantas industriales, construcción, patios de maniobra, gasolineras, oficinas, o lugares donde hay que proteger los pies y tobillos.



113CNE / Tipo III

CARACTERÍSTICAS



CASCO DE ACERO



CASCO DE POLICARBONATO
(DIELECTRICO)



SUELA DOBLE-DENSIDAD



SUELA ANTI-DERRAPANTE



112NVM / Tipo II

FICHA TÉCNICA



TENIS





243GRVO / Tipo III



243NEGO/ Tipo III



243VNNG/ Tipo III



Modelo 240

Calzado de seguridad tipo "tenis" fabricado en tejido tipo punto entrelazado de poliéster. Con plantilla ergonómica de alta absorción de impacto, antifatiga, transpirable y antibacterial.

USO	NIVEL DE ABRASIÓN	ACEITES	RECOMENDADO
Rudo.	Mediano.	Contacto ocasional, con hidrocarburos, aceites, pisos húmedos, pisos metálicos (limpios)	Para operarios de industria textil, trabajadores de almacenes, técnicos supervisores que ocasionalmente deben estar en áreas de trabajo, o almacenes donde estén expuestos a choques de descarga eléctrica

CARACTERÍSTICAS



CASCO DE POLICARBONATO (DIELECTRICO)



SUELA ANTIDERRAPANTE



SUELA DOBLE-DENSIDAD

FICHA TÉCNICA



Tallas: 3 - 12 Sin números medios.



Tipo III



Modelo 240 DNEG

Dama

Calzado de seguridad tipo "tenis" fabricado en tejido tipo punto entrelazado de poliéster. Con plantilla ergonómica de alta absorción de impacto, antifatiga, transpirable y antibacterial.

CARACTERÍSTICAS



CASCO DE POLICARBONATO
(DIELÉCTRICO)

SUELA DOBLE-DENSIDAD

SUELA ANTIDERRAPANTE

USO	NIVEL DE ABRASIÓN	ACEITES	RECOMENDADO
Rudo.	Mediano.	Contacto ocasional, con hidrocarburos, aceites, pisos húmedos, pisos metálicos (limpios)	Para operarios de industria textil, trabajadores de almacenes, técnicos supervisores que ocasionalmente deben estar en áreas de trabajo, o almacenes donde estén expuestos a choques de descarga eléctrica

Tallas: 3 - 7 Sin números medios.

FICHA TÉCNICA





Tipo III



Modelo 253_{BNEGVAMZ}

Calzado de seguridad tipo "tenis" fabricado en fibras de textil entrelazado tipo Jacquard. Con plantilla de acojinamiento poliuretano cubierta textil, ergonómica de alta absorción de impacto, antifatiga, transpirable y antibacterial.

CARACTERÍSTICAS



CASCO DE POLICARBONATO
(DIELECTRICO)



SUELA ANTIDERRAPANTE



SUELA MONO-DENSIDAD

USO	NIVEL DE ABRASIÓN	ACEITES	RECOMENDADO
No Rudo.	Bajo.	Recomendable, para áreas de trabajo, limpias, lisas, libres de humedad, de hidrocarburos y/o de solventes.	Para operarios de industria textil, trabajadores de almacenes, técnicos supervisores que ocasionalmente deben estar en áreas de trabajo, o almacenes donde estén expuestos a choques de descarga eléctrica

Sobre pedido

Tallas: 3 - 12 Sin numeros medios.

FICHA TÉCNICA



MOCASÍN



Modelo 022 CNE

Mocasín fabricado en piel vacuno flor entera Napa. Con plantilla ergonómica de alta absorción de impacto, antifatiga, transpirable y antibacterial.

Tallas: 3 - 13 incluyendo números medios.

USO	Rudo.
NIVEL DE ABRASIÓN	Mediano.
ACEITES	Contacto ocasional, con hidrocarburos, aceites, pisos húmedos.
RECOMENDADO	Ingenieros, técnicos, operarios nivel de supervisión, o personal en industrias limpias.

CARACTERÍSTICAS



CASCO DE ACERO



SUELA DOBLE-DENSIDAD



SUELA ANTI-DERRAPANTE

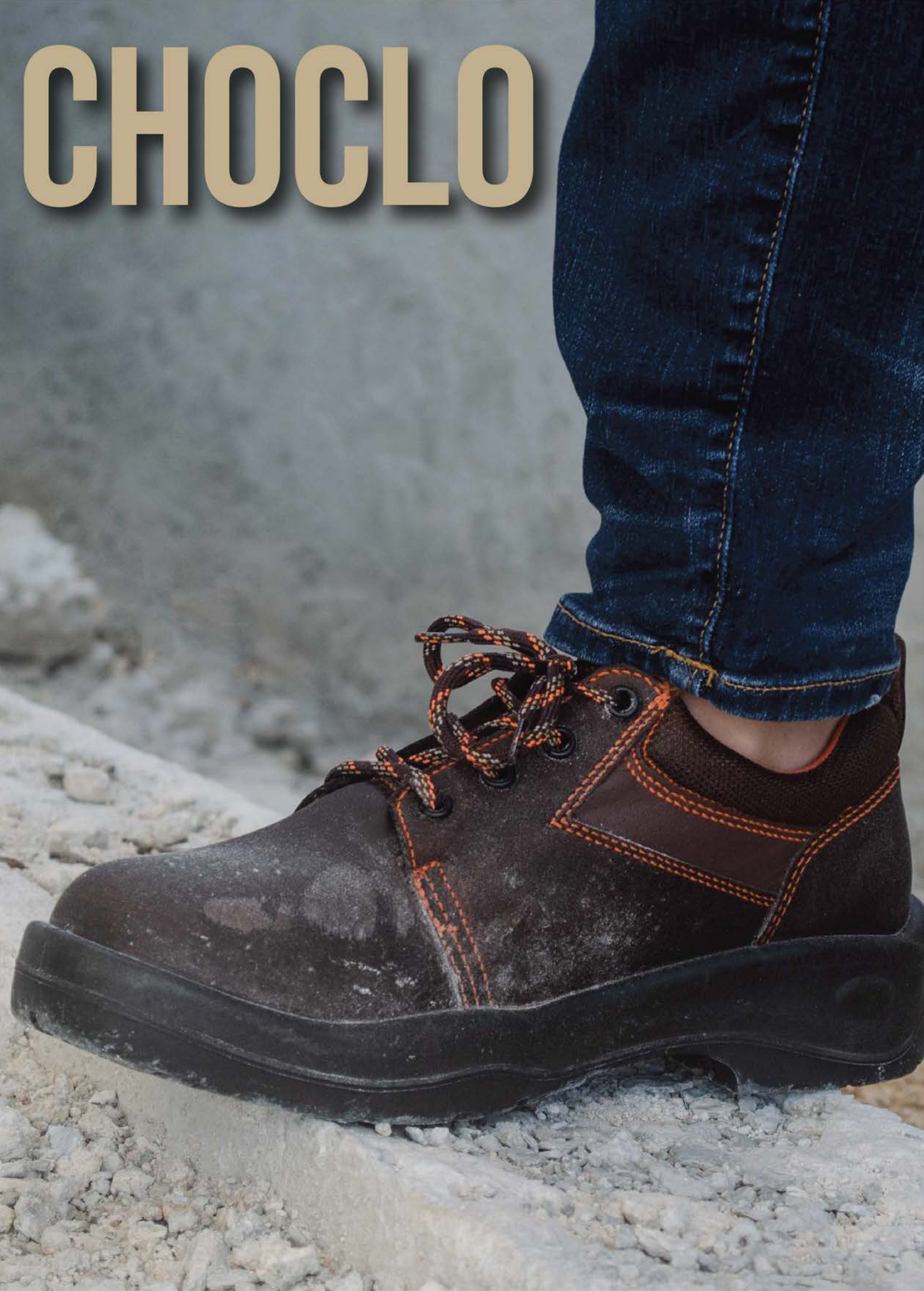
FICHA TÉCNICA



Tipo II



CHOCLO





Tipo II



Modelo 062 CNE

Choclo fabricado en piel vacuno acabado Crazy Horse. Con plantilla ergonómica de alta absorción de impacto, antifatiga, transpirable y antibacterial.

CARACTERÍSTICAS



CASCO DE ACERO



SUELA ANTI-DERRAPANTE



SUELA DOBLE-DENSIDAD

USO	NIVEL DE ABRASIÓN	ACEITES	RECOMENDADO
Rudo.	Mediano.	Contacto ocasional, con hidrocarburos, aceites, pisos húmedos.	Ingenieros, técnicos, operarios nivel de supervisión, o personal en industrias limpias.

Tallas: 3 - 13 incluyendo números medios.

FICHA TÉCNICA





Tipo III



Modelo 063LG

Choclo fabricado en piel vacuno Nobuck. Con plantilla ergonómica de alta absorción de impacto, antifatiga, transpirable y antibacterial.

CARACTERÍSTICAS



CASCO DE POLICARBONATO (DIELÉCTRICO)



SUELA ANTIDERRAPANTE



SUELA DOBLE-DENSIDAD

USO	NIVEL DE ABRASIÓN	ACEITES	RECOMENDADO
Rudo.	Mediano.	Contacto ocasional, con hidrocarburos, aceites, pisos húmedos.	Ingenieros, técnicos, operarios nivel de supervisión, o personal en industrias limpias, o almacenes donde estén expuestos a choques de descarga eléctrica.

Tallas: 3 - 13 incluyendo números medios.

FICHA TÉCNICA



Certificado de Garantía

Por este medio del presente certificado, Safety Offshore of México, S.A. de C.V., en su carácter de fabricante y distribuidor, hace constar que el calzado de seguridad Marca Moduss Shoes, ha sido manufacturado con apego a las normas, y especificaciones que se desprenden de la Norma Oficial Mexicana NOM-113-STPS-2009 , y se cuenta con los siguientes certificados vigentes:

TIPO I NYC-2302C0Z00075
TIPO II NYC-2302C0Z00076
TIPO II+III NYC-2302C0Z00079
TIPO VI NYC-2302C0Z00077

Vigente a Marzo 2025
Vigente a Marzo 2025
Vigente a Marzo 2025
Vigente a Marzo 2025

Así mismo, se garantiza que nuestro producto fue sometido a las pruebas de ensayo dieléctrico, impacto y compresión, métodos de prueba que la Norma Oficial Mexicana de referencia determina como obligatorios para alcanzar dicha certificación.

Además de lo anterior, nuestro calzado de seguridad se caracteriza por ofrecer al usuario confort y durabilidad, esto debido a la plantilla ergonómica empleada para su fabricación, la suela TPU antiderrapante, su inyección directa al corte que evita desprendimientos de la suela y al ser utilizado cuero flor entera vacuno sin tratamiento, no se le confiere a nuestro calzado propiedades de impermeabilidad.

Condiciones de uso, mantenimiento y almacenamiento

El calzado de seguridad marca Moduss Shoes por parte de Safety Offshore of Mexico S.A de C.V. deberá utilizarse en ambientes secos, sin humedad y únicamente en áreas de trabajo correspondiente durante la jornada laboral.

Para eso recordamos que la suela de mono densidad se utiliza sólo para pisos lisos u oficinas (no se recomienda para trabajos con exceso de abrasión tales como obra civil, metal mecánica, construcción, mantenimiento de plataformas, la industria minera o para terminales marítimas). Este tipo de suela es recomendada para la industria “limpia”, tales como maquiladoras, transporte, industria textil, automotrices, etc. Así que su uso debe ser específicamente para lo que es recomendado.

La suela doble densidad se utiliza para trabajos de uso rudo, se pide respetar el tipo de uso para el que se recomienda.

También se pide respetar el uso correspondiente y adecuado a cada tipo de casco, recordamos que el casco de acero protege los dedos del pie contra impacto y compresión y el de poliamida contra choques eléctricos, impacto y compresión.

El calzado Moduss Shoes debe estar almacenado en lugares con buena ventilación.

El almacenamiento prolongado puede deteriorar ciertos materiales en climas o lugares muy húmedos y oscuros.

El calzado Moduss Shoes requiere de limpieza y mantenimiento periódico de acuerdo con el grado de uso, específicamente aquellos expuestos a largas jornadas de trabajo en condiciones extremas, deberán limpiarse con un paño húmedo y bolear (aplicación de grasa betún común para calzado).

Safety Offshore of Mexico, S.A de C.V. no se responsabiliza por cualquier tipo de daño causado por uso inadecuado, negligencia o accidente relacionado con el uso de los mismos.

Nuestras Sucursales





MODUSS SHOES

SAFETY OFFSHORE OF MEXICO

¡CONTÁCTANOS!

Escanea y conoce nuestras
redes sociales y **página web**



ventas@safety-offshore.com